

سامانه های پروژه در بخش تجهیزات الکتریکال

- برق رسانی شامل پست های توزیع برق و ترکشن (Power Supply, LPS and TPS)
- ریل تماسی تأمین برق قطار (Contact Rail)
- اسکادا شبکه برق (Power SCADA)
- ۱ مجموعه پست فشار قوی اختصاصی مترو و توسعه پست فشار قوی قیطره (HVS)
- کابل کشی ۶۳ کیلو ولت از پست های برق منطقه ای تا پست های فشار قوی اختصاصی مترو

پروژه خط ۳ متروی تهران

محدوده پروژه

سامانه های برق رسانی نیمه شمالی خط ۳ قطار شهری تهران به صورت EPC کامل



مشاور کارفرما
شرکت مهندسين مشاور
بهروی تهران



کارفرما
سازمان قطار شهری
تهران و حومه



پیمانکار
گروه مینا

مشخصات پروژه

طول خط

تقریباً ۱۷ کیلومتر به صورت تونل دو خطه

تعداد ایستگاه های مسافری

۱۱ ایستگاه زیر زمینی

تعداد پارکینگ و تعمیرگاه

—

مرکز فرمان

مرکز فرمان مشترک با سایر خطوط تهران

حداکثر سرعت قطار

۸۰ کیلومتر بر ساعت

متوسط سرعت بهره برداری

۴۰ کیلومتر بر ساعت

سرفاصله زمانی (Headway)

۱۲۰ ثانیه در افق طرح

ظرفیت حمل مسافر در هر جهت در هر ساعت

۴۵/۰۰۰ نفر

سیستم برق رسانی به ناوگان قطار شهری

750 VCD از طریق ریل سوم

فازبندی اجرای پروژه

فاز اول: ۵ ایستگاه، به طول تقریبی ۷/۴ کیلومتر
فاز دوم: ۶ ایستگاه، به طول تقریبی ۹/۶ کیلومتر

خدمات پروژه



نصب و راه اندازی



تأمین تجهیزات



طراحی و مهندسی



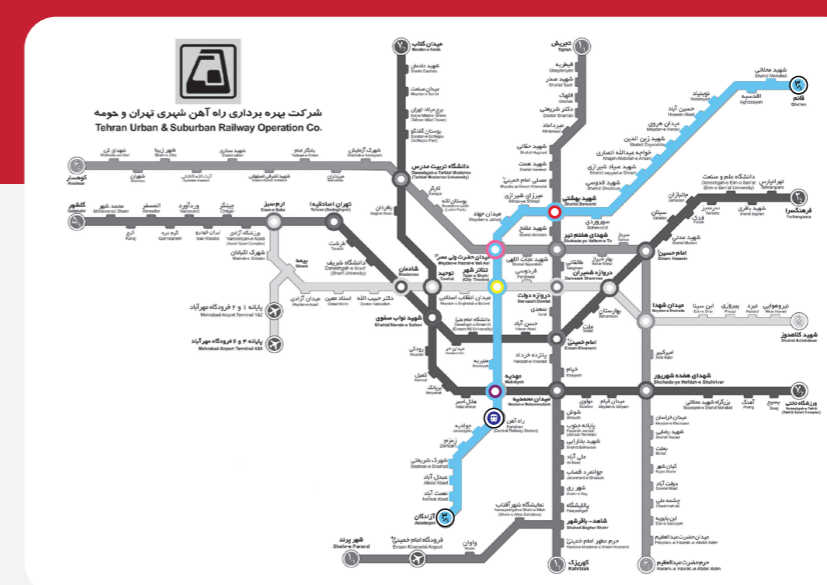
آموزش کارکنان کارفرما
جهت بهره برداری مناسب



تأمین قطعات یدکی



تهیه اسناد و مدارک
و نقشه های مهندسی



پروژه خط ۳ متروی تهران



فعالیت‌های صورت گرفته توسط گروه مینا

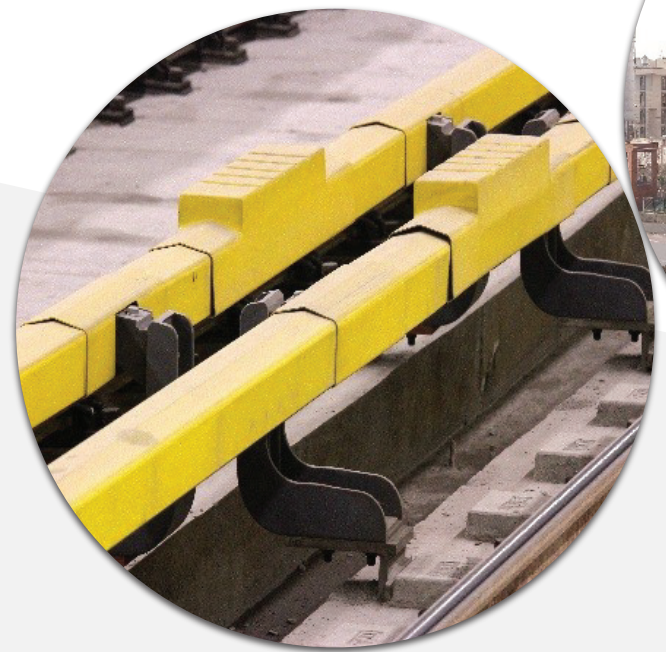
بخش مهندسی

کلیه مطالعات مهندسی و طراحی پروژه تکمیل شده است.



بخش تأمین تجهیزات و نصب و راه اندازی

نصب و راه اندازی بیش از ۹۰ درصد پروژه انجام شده و کابل کشی فشار قوی پست HVS جهت راه اندازی پست نوبنیاد در حال انجام است.




MRC
شرکت احداث و
توسعه ریلی مینا


MRC
شرکت احداث و
توسعه ریلی مینا